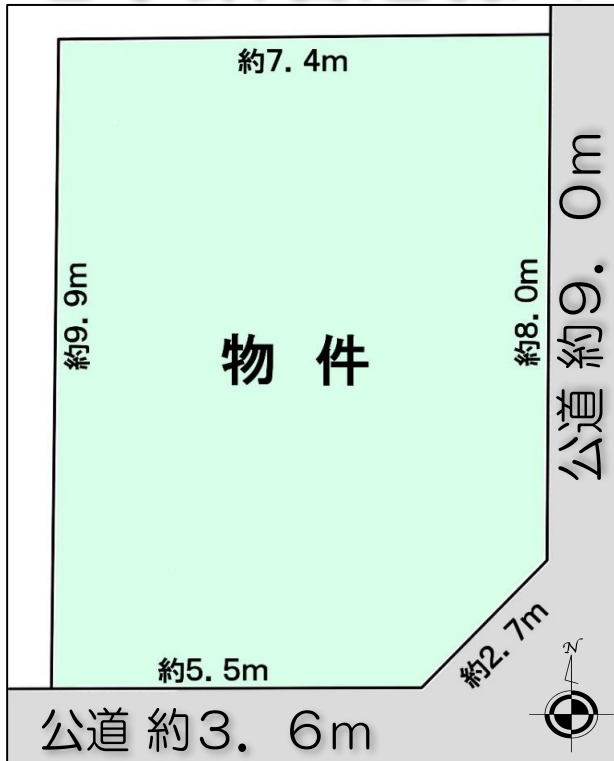


# 売地 熱田区六番町B

地下鉄名港線「六番町」駅まで徒歩7分



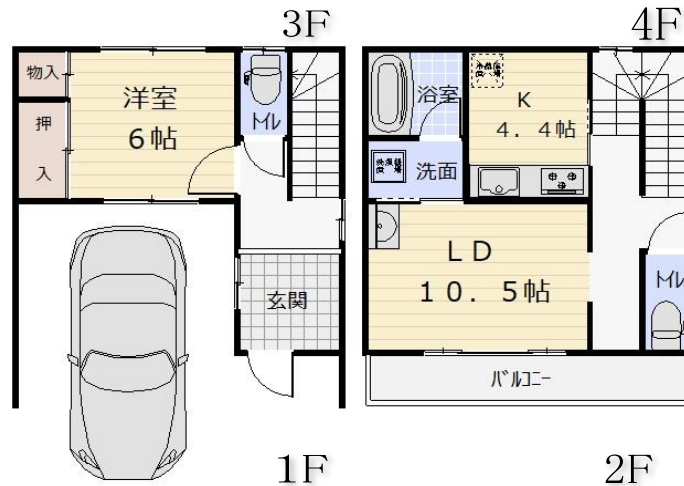
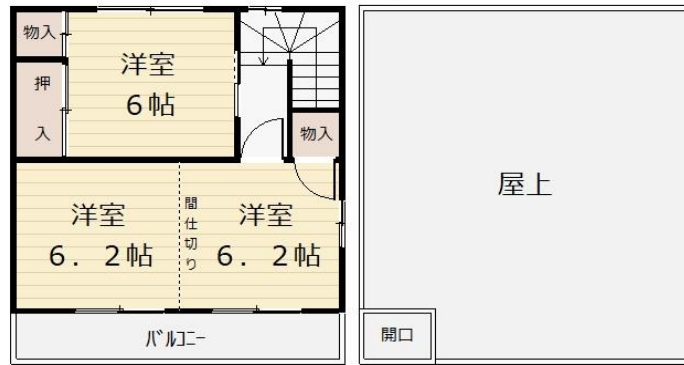
南東  
角地

建築条件付き

4,980 土地代込み  
万円(税込)

ファミリー向け4LDK

建物面積  
1F:24.90m<sup>2</sup>  
2F:37.80m<sup>2</sup>  
3F:37.80m<sup>2</sup>  
合計100.5m<sup>2</sup>



物件種目	売地
最適用途	住宅用地
最寄駅	地下鉄名港線「六番町」駅
土地面積	72.15m <sup>2</sup> (約21.82坪)
価格	1,530万円

物件所在地	名古屋市熱田区六番二丁目1204番2の一部		
交通	地下鉄名港線「六番町」駅まで徒歩7分		
土地権利	所有権	地目	宅地
都市計画	市街化区域	用途地域	第一種住居
建ぺい率	60%	容積率	200%
他の法令上の制限	31m高度地区、準防火地域、緑化地域		
地勢	平坦		
引渡条件			
現況	更地	引渡日	相談
接道状況	南側公道約3.6mに間口約7.4m		
(角地・間口)	東側公道約9.0mに間口約8.0m		
設備			
備考	都市機能誘導区域内、居住誘導誘導区域内 建物価格:3,450万円		

お買い物便利な住環境です♪

## Life Information

- ◆セブンイレブン名古屋四番2丁目店・・・徒歩 5分 (約 400m)
- ◇西友熱田三番町店・・・徒歩 6分 (約 450m)
- ◆スギ薬局みなと七番町店・・・徒歩 7分 (約 500m)
- ◇協立総合病院・・・徒歩 4分 (約 350m)
- ◆コーナンPRO熱田四番町店・・・徒歩 9分 (約 750m)
- ◇MEGAドン・キホーテUNY東海通店・・・徒歩16分 (約1300m)
- ◆ららぽーと名古屋アクルス店・・・徒歩17分 (約1400m)
- ◇船方保育園・・・徒歩 4分 (約 300m)
- ◆船方小学校・・・徒歩 7分 (約 550m)
- ◇宮中学校・・・徒歩16分 (約1300m)

〒467-0877 名古屋市瑞穂区雁道町1丁目8番地 みずほビル2F



株式会社  
みずほ

不動産販売

TEL052-889-2298  
FAX052-889-2299

仲介