

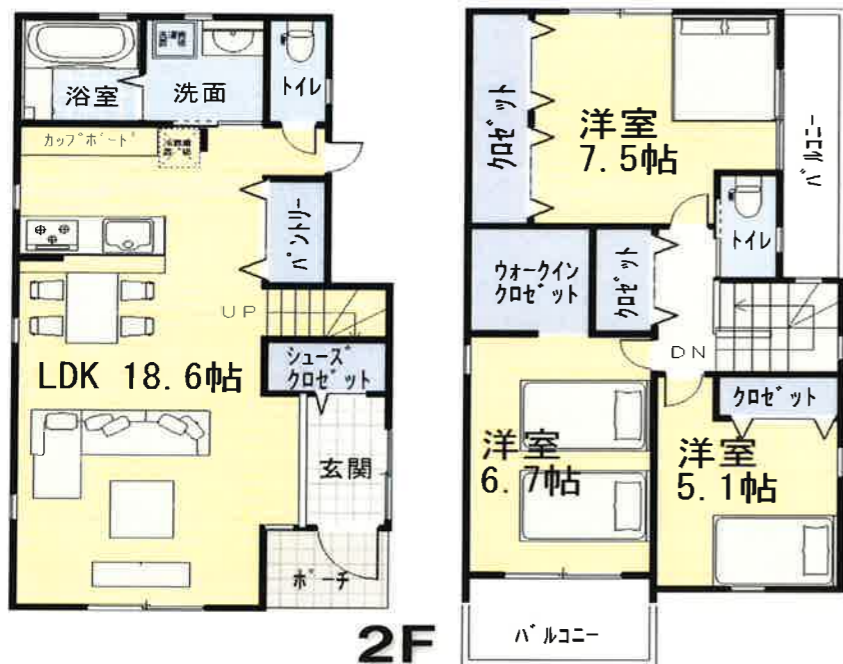
売地 瑞穂区日向町A

地下鉄名城線「瑞穂運動場東」駅まで徒歩11分

3LDK 2面バルコニー ☆建築条件付き☆

5,260 (土地代含む) 万円(税込)

木造2階建て
1階：48.03㎡
2階：48.03㎡



Life Information

- ◆ファミリーマート瑞穂弥富通四丁目店・・・徒歩 2分 (約 190m)
- ◇コノミヤ中根店・・・徒歩 8分 (約 600m)
- ◆スギドラッグ弥富通店・・・徒歩 4分 (約 320m)
- ◇名古屋中根郵便局・・・徒歩 6分 (約 500m)
- ◆弥富公園・・・徒歩 5分 (約 400m)
- ◇久米クリニック・・・徒歩 5分 (約 400m)
- ◆日向さくら保育園・・・徒歩 5分 (約 400m)
- ◇弥富小学校・・・徒歩 3分 (約 250m)
- ◆萩山中学校・・・徒歩 10分 (約 800m)

物件種目	売地
最適用途	住宅用地
最寄駅	地下鉄名城線「瑞穂運動場東」駅
土地面積	115.72㎡(35.00坪)
価格	3,430万円

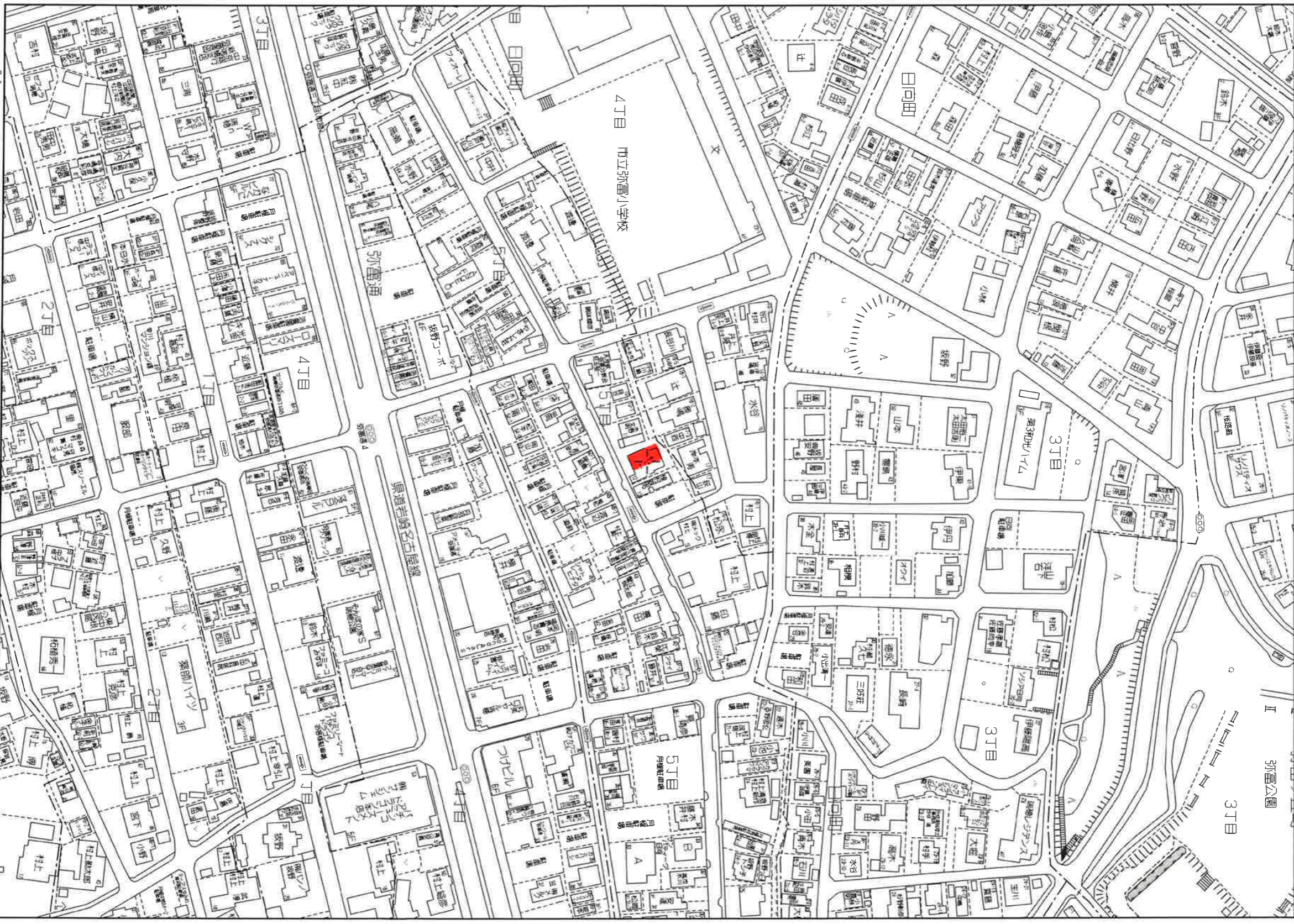
物件所在地	名古屋市瑞穂区日向町五丁目12		
交通	地下鉄名城線「瑞穂運動場東」駅まで徒歩11分		
土地権利	所有権	地目	宅地
都市計画	市街化区域	用途地域	第2種中高層住居専用
建ぺい率	60%	容積率	150%
他の法令上の制限	20m高度地区、準防火地域		
地勢			
引渡条件			
現況	更地	引渡日	相談
接道状況 (角地・間口)	公道南側約7.3mに間口約6.8m		
設備	上下水道・都市ガス		
備考			



〒467-0877 名古屋市瑞穂区雁道町1丁目8番地 みずほビル2F 取引態様:売主

052-889-2298

info@mizuhofudousan.ne.jp
http://www.mizuhofudousan.ne.jp
愛知県知事(2)第21076号
㈱愛知県宅地建物取引業協会会員 ㈱全国宅地建物取引業保証協会会員



4丁目 市立弥雷小学校

奥通若狭名古屋線

弥雷通

70 m