

新築分譲住宅 3棟
MELDIA 南区六条町

- 南区六条町 1丁目 -



concept
COMFORT

このパースはイメージで現況とは異なります。現況と異なる場合は現況を優先します。

- 
ベタ基礎
- 
機油用合板
- 
全周囲24時間
換気システム
- 
高断熱型
Low-e ガラス
- 
カラーテレビ
インターフォン
- 
防犯・防熱仕様
玄関ドア
- 
LED照明
- 
システムキッチン
3口コンロ
- 
ビルトイン
食器洗浄乾燥機
- 
浴室換気
乾燥暖房
- 
シャフトトイレ
- 
システムバス
保温浴槽
- 
シャワー付
洗面台
- 
ガス温水式
床暖房
- 
浄水器内蔵型
ハンドシャワー
- 
全館温水システム
良水工務
- 
特許取得
金物使用
- 
フラット3S

愛知県知事(3)21076号 (社)愛知県宅地建物取引業協会会員

〒467-0877 名古屋市瑞穂区雁道町1丁目8番地 みずほビル2F



株式
 会社

みずほ不動産販売

TEL052-889-2298

FAX052-889-2299

仲
 介



最終1邸 完成OPEN!!



plan C 3,280 万円 (税込)

- 敷地面積：90.41㎡(27.34坪)
- 延床面積：121.72㎡(36.82坪)
- ※車庫面積等15.39㎡含む
- 建築確認番号：第H29確認建築業建住セ23130号



1 屋根付車庫

車から玄関までのアプローチに屋根がある為、雨に濡れずに入出入り出来ます。

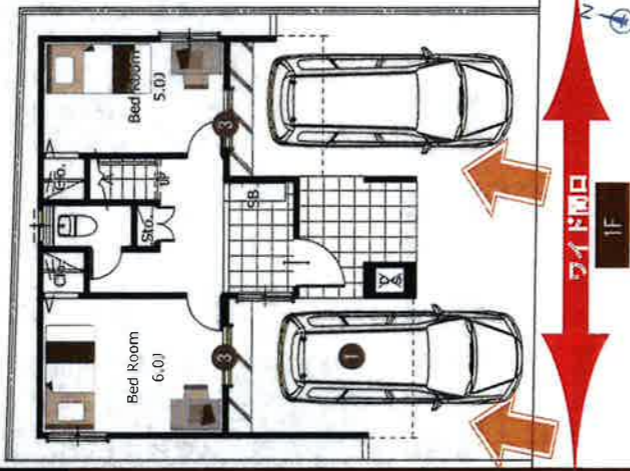
2 2階LDK+納戸

キッチン機には納戸を設けており、キッチン用品や普段使わないもの等様々な物を収納頂けます。

3 1階居室掃き出し窓

1階居室の窓は掃き出し窓になっているので、車からの荷物搬入が楽に行えます。

**全室南向きの
明るい3階建て**



ACCESS▶▶▶ 名鉄常滑線

「道徳」駅 徒歩 14分 最終1邸!!

全室南向きの明るい家



カーナビ▶▶▶ 名古屋市中南区大塚町1丁目6-4付近

OUTLINE▶▶▶

- 所在地：名古屋市中南区大塚町1丁目6番
- 地目：宅地 ■土地権利：所有権 ■都市計画：市街化区域
- 用途：木造9階建 ■用途地域：第一種住居地域
- 建ぺい率：60% ■容積率：200%
- 設備：都市ガス・下水道・公営水道・中継電力
- 学区：道徳小学校、大江中学校
- 状況：完成済



愛知県知事(3)21076号 (株)愛知県宅地建物取引業協会会員

〒467-0877 名古屋市瑞穂区雁道町1丁目8番地 みずほビル2F

株式会社 みずほ不動産販売

TEL052-889-2298
FAX052-889-2299

仲介



