

住宅用地 各務原市鵜沼宝積寺町

ふれあいバス「宝積寺」停 徒歩1分

JR高山本線「鵜沼」駅までバス7分

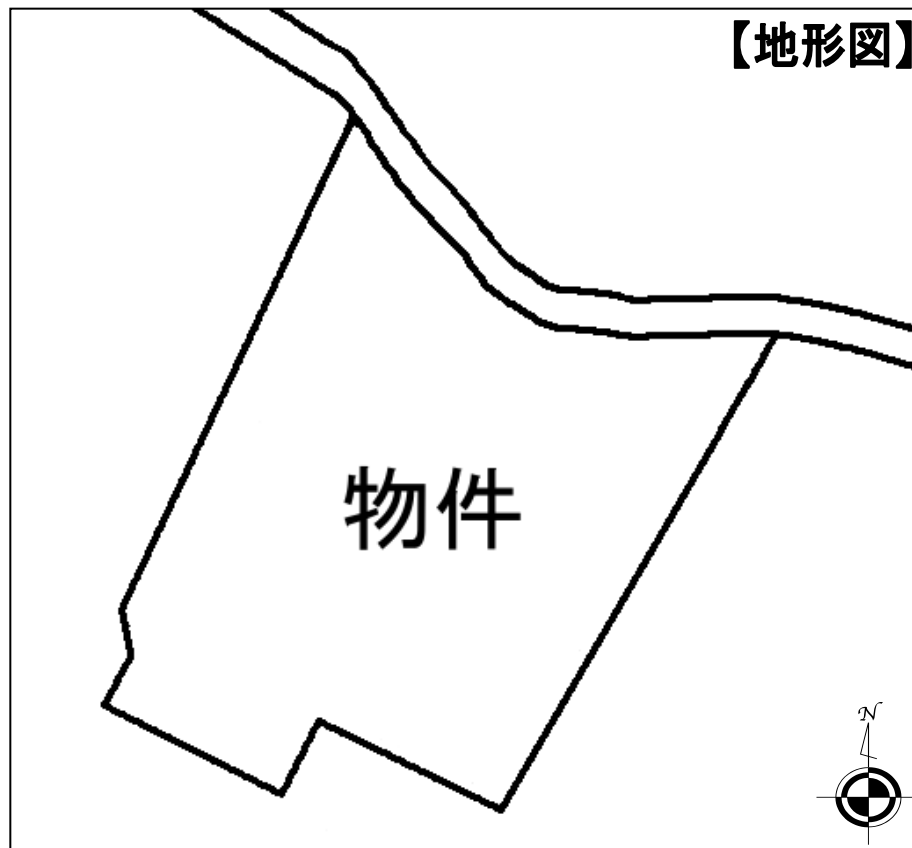
土地面積約 334坪!

坪単価約7.5万円

間口約30m

Life Information

- ◇ファミリーマート各務原宝積寺店・・・徒歩 3分(約210m)
- ◆ヤマワショッピングセンター・・・車 5分(約2200m)
- ◇コノミヤ鵜沼店・・・車 5分(約2500m)
- ◆ふせや小児科医院・・・車 5分(約2400m)
- ◇鵜沼東保育所・・・車 5分(約2400m)
- ◆鵜沼第三小学校・・・徒歩23分(約1800m)
- ◇緑陽中学校・・・徒歩47分(約3700m)



※地形図は概略のため現況を優先してください。

物件種目	売地(上物有)
最適用途	住宅用地
交通	JR高山本線「鵜沼」駅
土地面積	1104.12㎡(333.99坪)
価格	2,480万円

物件所在地	各務原市鵜沼宝積寺町2丁目130、129		
交通	ふれあいバス「宝積寺」停 徒歩1分 JR高山本線「鵜沼」駅までバス7分		
土地権利	所有権	地目	宅地
都市計画	市街化区域	用途地域	第1種住居地域
建ぺい率	60%	容積率	160%
他の法令上の制限	建築基準法第22条区域、河川法、景観法		
地勢			
引渡条件	現状有姿渡し		
現況	上物有り	引渡日	相談
接道状況(角地・間口)	北東側公道約2.5~3mに間口約30m		
設備			
備考	名鉄犬山線「新鵜沼」駅 徒歩約24分 ※登記簿上地積での売買 ◎重点風景地区(宝積寺地区:高さ13m)外色		

愛知県知事(2)21076号 (社)愛知県宅地建物取引業協会会員

〒467-0877 名古屋市瑞穂区雁道町1丁目8番地 みずほビル2F



株式会社

みずほ不動産販売

TEL052-889-2298

FAX052-889-2299

仲介